

SDL
ZİNCİR SANAYİ

**KAR VE ÇAMUR
PATİNAJ ZİNCİRLERİ İLE
EN ZORLU KOŞULLARDA
YÜKSEK PERFORMANS**

*HIGH PERFORMANCE IN
CHALLENGING CONDITIONS
WITH SNOW AND FORESTRY
TRACTION CHAINS*

LAS  **ZIRH**

SINCE 1978

sdl.com.tr

**En Zorlu Kış Koşulları İçin
Patinaj Zincirleri**
*Traction Chains for Challenging
Snow Conditions*

**SDL
MATIC**



4-5 Üretim ve Satış Lokasyonları / *Production and Sales Locations*

7 Tarihçe / *History*

Binek, Hafif Ticari Araçlar / *Passenger and Light Commercial Vehicles*



8-13 Binek, Hafif Ticari Araçlar / *Passenger and Light Commercial Vehicles*

Kar Çorabı / *Snow Socks*



14-15 Kar Çorabı / *Snow Socks*

Ağır Ticari Araçlar / *Commercial Vehicles*



18-19 Buz Kıran / *Ice Breaker*

20-23 Kamyon , Tır ve Otobüsler / *Truck, Trailer and Bus*

İş Makinaları ve Traktörler / *Construction Machines and Tractors*



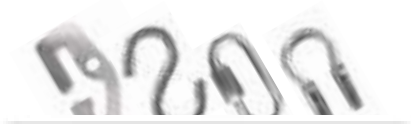
24-31 İş Makinaları ve Traktörler / *Construction Machines and Tractors*

Orman ve Tarım Makineleri / *Forestry and Agricultural Machines*



32-41 Orman ve Tarım Makineleri / *Forestry and Agricultural Machines*

Yedek Parça / *Spare Parts*



42-47 Yedek Parça / *Spare Parts*

48-49 Ticari - Marin Zincirleri / *Commercial-Marine Chains*

50 Zincirli Motosiklet Kilidi / *Motorcycle Chain Lock*

Teknik Bilgi / *Technical Data*

51-53 Teknik Bilgi / *Technical Data*

- Ankara Merkez Satış Ofisi ve Depo
- *Ankara Head Sales Office & Warehouse*



• Merkez Depo • *Headquarter Warehouse*



• Fabrika Depo • *Factory Warehouse*

Üretim Lokasyonları / Production Plants

- İstanbul Fabrika
- *Istanbul Factory*



- Kırıkkale Fabrika
- *Kırıkkale Factory*

**Satış Lokasyonları / Sales Locations**

- Denizli Şube • *Denizli Branch*



- Diyarbakır Şube • *Diyarbakır Branch*



SDL

Sıcak Daldırma Galvanizli Zincir

Diğer daldırma zincirlerine kıyasla, uzun ömürlü ve ekonomik çözümler...

Marine Zincirleri



SDL



GRADE

Sertleştirilmiş Zincirli Motosiklet Kiliti



KAR ZİNCİRLERİ



Marine Zincirleri

Zincir Sepeti

SDL

www.zincirsepeti.com



ŞDL ZİNCİR, kurucumuz Hüseyin Hamdi ŞEDELE liderliğinde LASZIRH grup firması ve aile şirketi olarak Türkiye geneli lastik koruyucu zincir servis ve pazar payı genişletme hedefi ile 1997 yılında OSTİM'de imalat ve satış noktası oluşturmuştur. Büyüme ve yatırım hedefleri doğrultusunda 2001 yılında yeni yapılanma sonucu Ankara İvedik satış mağazası, 2003 yılında Diyarbakır şube, 2007 yılında Kırıkkale Fabrika ve 2008 yılında Denizli şube ve son olarak ZİNCİRSEPETİ fabrikasını bünyesine katıp imalat satış ve servis hızını artırarak 10.000 m² kapalı, 20.000 m² açık alanda başta lastik koruyucu zincir, patinaj zincirleri, patlamaz lastik sistemleri ve yük zincir imalatında yurt içi pazarda hakimiyeti, ihracatta dünya geneli satışlarıyla yurt dışı pazarda hakettiği noktayı kazanmıştır. Şirket ortaklarından Mehmet BARIM 2001 yılından beri Genel Müdürlük görevini yürütmektedir.

Üretim tesislerinde özel alaşımlı hammaddeden, bitmiş mamül zincirlere, sıcak dövme, kumlama, kalıphane, ısıl işlem, kalite kontrol, boyama, ambalaj gibi tüm aşamalar tecrübeli teknik personeliyle yapılmakla beraber, kendi laboratuvarlarında çekme, kopma, uzama testleri ile kalite kontrolü sürekli takip edilmektedir. İmalat ürünlerinde; patent, marka tescili, ihtira beratı, endüstriyel tasarım hakkı, faydalı model belgesi, ISO 9001 ve TSE 663 belgelerine sahiptir.

Kırıkkale fabrika, İstanbul fabrika satış, Diyarbakır ve Denizli şubelerinin yanı sıra 5 Kıtada, 60'dan fazla ülkeye ihracat yapan ŞDL ZİNCİR-LASZIRH çok sayıda ihracat başarı ödülü, vergi rekortmenliği, TÜBİTAK ve KOSGEB Ar-Ge Proje destekleri almaya hak kazanmış ve sürekli yenilik yapmayı kendine ilke edinmiştir.

Founded in OSTİM in 1997 under the leadership of Hüseyin Hamdi ŞEDELE, ŞDL ZİNCİR began its journey as a LASZIRH group family company with the vision of expanding tire protection chain services throughout Türkiye. Driven by strategic growth and investment targets, the company underwent a major restructuring in 2001. This expansion led to the opening of the Ankara İvedik sales store, the Diyarbakır branch (2003), the Kırıkkale Factory (2007), the Denizli branch (2008), and ultimately the ZİNCİRSEPETİ factory. Today, operating across a 10,000 sqm indoor and 20,000 sqm outdoor facility, the company has drastically accelerated its production, sales, and service capabilities. Thanks to its domestic leadership in tire protection chains, anti-skid chains, non-explosive tire, and load chain manufacturing, SDL ZİNCİR has become a prominent global player. Mehmet BARIM, a partner in the company, has successfully guided this growth as General Manager since 2001.

Our state-of-the-art production facilities seamlessly handle every stage of manufacturing, from special alloy raw materials to finished products chains, including hot forging, sandblasting, mold production, heat treatment, quality control, painting, and packaging-all managed by an experienced technical team. Quality excellence is strictly maintained in our in-house laboratories through tensile, rupture, and elongation testing. This commitment to quality is reinforced by our extensive portfolio of patents, trademark registrations, industrial design rights, utility model certificates, and ISO 9001 & TSE 663 compliance.

Driven by a spirit of continuous innovation, ŞDL ZİNCİR-LASZIRH coordinates its global operations through its Kırıkkale factory, İstanbul factory sales store, and regional branches in Diyarbakır and Denizli, exporting to over 60 countries across 5 continents. This outstanding performance has been honored with multiple export success awards, corporate tax champion titles, and prestigious R&D project support from TÜBİTAK and KOSGEB.

2023

3.8MV lık güneş enerji tesislerimiz ile Yeşil Üretime geçildi.
Green Production was started with our 3.8MV solar power plants.

2020

Endüstri 4.0 doğrultusunda makine parkı genişletildi.
Following the Industry 4.0, machine park is expanded.

2017

13.000 metrekare üretim alanı ve 130 personele ulaştı.
The total production land increased up to 13.000 sqm and the number of employees reached up to 130+.

2014

İhracat yapılan ülke sayısı 60'a yükseldi.
The number of total exporting country reached to 60.

2010

İlk ormancılık zinciri üretildi.
Production of forestry chains has started.

2008

Ege bölge müdürlüğü kuruldu.
Aegean regional office was established.

2007

Kırıkkale üretim tesisi imalata başladı.
Kırıkkale production plant has started to manufacturing.

2005

Güneydoğu Anadolu Bölge Müdürlüğü kuruldu.
The Eastern and Southeastern Regional Office was established.

2004

Patinaj zinciri imalatına başlandı.
Snow chains production has begun.

1997

Ankara'da ŞDL Zincir kuruldu.
SDL Chains Ltd. has been established in Ankara.

1989

Entegre bir tesis olarak, İstanbul'da seri imalata başlandı.
Serial production has begun in İstanbul.

1984

Uluslararası tahkim kurulundan ihtira beratı alındı.
Receipt of patent from the international arbitration.

1978

Ortadoğu ve Balkanlar'ın ilk lastik koruyucu zincir üretimi yapıldı.
The first tyre protection chain production in the region.



SD
ZINCIR

LAS



www.sdl.com.tr

servis

PATINAJ ZİNCİRLERİ SNOW CHAINS YUK ZİNCİRLERİ
FORESTRY CHAINS ORMAN ZİNCİRLERİ LOAD
KORUYUCU ZIRH PROTECTION CHAINS PATLAMA ZİNCİRLERİ

L
SANAYİ

ZIRH

**BİNEK VE HAFİF
TİCARİ ARAÇLAR**

**PASSENGER AND LIGHT
COMMERCIAL VEHICLES**



BİNEK ARAÇLAR İÇİN ŞDL MATİK X TİPİ SDL MATIC FOR PASSENGER VEHICLES

- Modern branda çanta içerisinde bir çift (2 adet)
- Aracı hareket ettirmeden montaj kolaylığı
- Çinko Elektro Galvaniz kaplamalı, sertleştirilmiş çelik
- Kare bakla sayesinde üstün tutuş ve fren emniyeti
- Gergi tertibatı zincirdendir.
- TSE EN 663, ISO 9001

- A pair in fabric bag. (2pc)
- Ease of installation, without moving the vehicle.
- Zinc Electro Galvanised coating hardened alloyed steel.
- "D" Profile square link, superior traction, grip and braking safety.
- Steel tension chain included.
- TSE EN 663, ISO 9001



montaj / mounting



Kanıtlanmış teknoloji. Kullanımda güvenilirlik.

- 3.2 mm kare zincirden imal edilmiştir, binek araçlar için buzda ve karda kullanıma uygundur
- Araçların çekiş özelliğine göre ön veya arka tekerlerine takılması önerilir
- Şehir sürüşleri ve asfalt yollar için idealdir.
- Çelik halat sayesinde iç çember alanında kolay montaj imkanı sağlar.
- En basit ve kolay montaj.

Proven technology. Reliable in use.

- 3.2 mm square chain links, suitable for passenger vehicles on ice and snow.
- According to the traction of vehicles, recommended for front-wheel or rear-wheel
- Ideal for city driving/paved roads
- The spring-steel, inner hoop makes easy, even when space is limited
- The simplest and easiest installation

BİNEK ARAÇLAR İÇİN SERME MAHMUZLU MODELİ V BAR LADDER MODEL FOR PASSANGER VEHICLES

- Branda Torba içinde bir çift (2 adet)
 - Çinko Elektro Galvaniz kaplamalı, sertleştirilmiş çelik
 - Çelik mahmuzlu baklalar sayesinde yüksek tutuş ve fren emniyeti
 - Sert kış koşulları için tasarlanmıştır.
 - Gergi tertibatı kauçuktur.
 - TSE EN 663, ISO 9001
-
- A pair in fabric bag (2pc)
 - Zinc Electro Galvanised coating hardened alloyed steel.
 - V Bar studded link, superior traction, grip and braking safety.
 - Designed for harsh winter conditions.
 - Rubber tensioning included
 - TSE EN 663, ISO 9001



Binek araçlar için ekstra tutuş.

- 5 mm burgulu, 4,5 mm "V" bar mahmuzlu zincir
- Arazide ve engebeli yollarda kullanılan binek araçlar için idealdir.
- Ön ve arka çekişli araçlar için uygundur.
- Karlı ve buzlu yollar için mükemmel tutuş.
- Kolay montaj

Extra grip for passenger vehicles.

- 5 mm twisted, 4,5 mm "V" bar stud chain
- Ideal for land driving / bumpy roads passenger vehicles
- Suitable for front and rear wheel drive vehicles
- Excellent grip for snowy, icy roads
- Easy to install

montaj / mounting





ŞDL MATİK X TİPİ PATİNAJ ZİNCİRLERİ MINİBÜS, JİP, 4X4 ARAÇLAR İÇİN SDL MATIC FOR MINIBUS, SUV AND 4X4 VEHICLES

- Branda çanta içerisinde bir çift (2 adet)
- Aracı hareket ettirmeden montaj kolaylığı
- Çinko Elektro Galvaniz kaplamalı, sertleştirilmiş çelik
- Kare bakla sayesinde üstün tutuş ve fren emniyeti
- Gergi tertibatı zincirdendir.
- TSE EN 663, ISO 9001

- A pair in fabric bag. (2pc)
- Ease of installation, without moving the vehicle.
- Zinc Electro Galvanised coating hardened alloyed steel.
- "D" Profile square link, superior traction, grip and braking safety.
- Steel tension chain included.
- TSE EN 663, ISO 9001



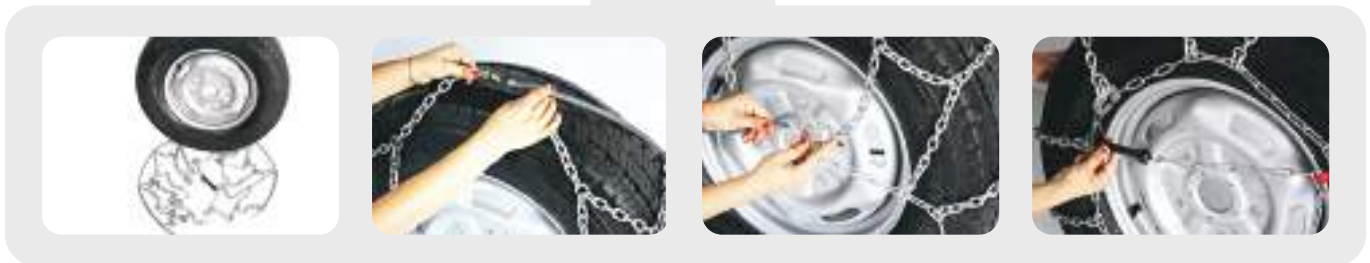
Pratik ve Sağlam.

- 4,5 mm kare zincirden imal edilmiştir.
- Zincir 4x4-SUV araçlar için ekstra güçlendirilmiştir.
- Şehir sürüşlerinde ve taşlı yollarda 4x4-SUV araçlar için idealdir.
- Araçların çekiş özelliğine göre ön veya arka tekerlerine takılması önerilir.
- Çelik halat sayesinde iç çember alanında kolay montaj imkanı sağlar.

Practical and Robust.

- 4,5 mm square chain links
- The chain was especially strengthened for 4x4-SUV use
- Ideal for city driving/paved roads 4x4-SUV vehicles
- According to the traction of vehicles, recommended for front-wheel or rear-wheel
- The steel cable allows easy even mounting at inner side when space is limited.

montaj / mounting



MERDİVEN TİPİ MAHMUZLU PATİNAJ ZİNCİRLERİ MINİBÜS VE KAMYONETLER İÇİN V BAR LADDER CHAIN FOR MINIBUS AND TRUCKS

- Branda Torba içinde bir çift (2 adet)
 - Çelik mahmuzlu baskılar sayesinde yüksek tutuş ve fren emniyeti
 - Çinko Elektro Galvaniz kaplamalı, sertleştirilmiş çelik
 - Gergi tertibatı kauçuktur.
 - TSE EN 663, ISO 9001
-
- A pair in fabric bag (2pc)
 - V bar studded link, superior traction, grip and braking safety
 - Zinc Electro Galvanised coating hardened alloyed steel.
 - Rubber tensioning included
 - TSE EN 663, ISO 9001



min. 22 mm



Uzun süreli çekiş, Hafif ağırlık ve ekonomik .

- 6 mm burgulu, 5 mm "V" bar mahmuzlu zincir
- Arazi şartlarında kullanılan 4x4-SUV araçlar için ekstra çekiş sağlar.
- Buzlu, engebeli ve çamurlu arazide çekiş gücü kanıtlanmıştır
- Ön ve arka çekişli araçlar için uygundur
- Hafif kamyonlarda off-road kullanımı mükemmeldir

Long-lasting traction, Lightweight, and Cost-Effective.

- 6 mm twisted, 5 mm "V" bar stud chain
- It provides extra traction for 4X4-SUV vehicles used on offroad terrains
- Proven traction on icy, un-even and muddy terrains
- Suitable for front and rear wheel drive vehicles
- Perfect for on off-road use on light trucks

montaj / mounting



KAR ORABI
SNOW SOCKS



ŞDL KAR ÇORABI
BİNEK, MİNİBÜS, SUV, 4X4
ARAÇLAR İÇİN
SDL SNOW SOCKS
FOR PASSENGER, MINIBUS,
SUV AND 4X4 VEHICLES



2x Kar Patinaj Çorabı
2x Snow Socks



2x Montaj Eldiveni
2x Gloves



Islak Taşıma Poşeti
Wet Carry-in Bag

Ekstra yol tutuşu.

- Karlı ve buzlu yolda %100 çekiş gücü sağlar.
- 2 dakikada kolay ve hızlı montaj.
- Çelik jant, ABS-EPS ve fren sistemine zarar vermez.
- Maksimum hız 40 km/s'dir.
- "TSE EN 663, ISO 9001"

Extra grip.

- 100% dependable traction and grip performance.
- 2 minutes quick & easy assembly.
- Does not damage ABS, EPS & alloy rims.
- Maximum speed 40km/h.
- "TSE EN 663, ISO 9001"

montaj / mounting





SDL
ZİNCİR SANAYİ

**AĞIR TİCARİ
ARAÇLAR**

**TRUCK, BUSES AND
COMMERCIAL VEHICLES**

LAS  **ZİRH**
SINCE 1978



BUZ KIRAN TİPİ ACİL DURUM PATİNAJ ZİNCİRİ OTOBÜS, KAMYON ve KAMYONET İÇİN ICEBREAKER EMERGENCY TRACTION CHAINS FOR BUS, TRUCK AND MINIVAN

- Acil durum, kısa mesafe patinaj zinciri.
- Sertleştirilmiş çelik zincir.
- Pratik montaj imkanı
- Branda çanta içerisinde muhafaza.
- Çinko Elektro Galvaniz kaplamalı, sertleştirilmiş çelik
- 1 Çanta (6 adet)
- TSE EN 663, ISO 9001

- *Emergency chains for short-distances*
- *Hardened, alloyed steel.*
- *Quick, ease installation.*
- *Zinc Electro Galvanised coating hardened, alloyed steel.*
- *6 Pcs in fabric bag.*
- *TSE EN 663, ISO 9001*



Sık dokulu kauçuk gergi aparatı ile kilitleme. Araç hareket ettirmeden hızlı kurulum.

- 8mm/6mm burgulu zincir, 7mm/5mm "v" bar mahmuzlar
- Araçların jant deliklerinden geçirilerek kullanılır
- Pratik montaj kilidi
- Optimum fayda sağlamak için her bir tekere en az üç adet takılır.

Rubber locking with tensioning apparatus. Quick installation without moving the vehicle.

- 8mm/6mm twisted, 7mm/5mm "v" bar stud chain
- Useful for vehicles with holes in their rims.
- Practical assembly lock
- To ensure optimal functioning, we recommend the installation of at least three elements onto each of the drive wheels.

montaj / mounting



BUZ KIRAN TİPİ ACİL DURUM PATİNAJ ZİNCİRİ OTOBÜS, KAMYON ve KAMYONET İÇİN ICEBREAKER EMERGENCY TRACTION CHAINS FOR BUS, TRUCK AND MINIVAN

- Acil durum, kısa mesafe patinaj zinciri.
- Sertleştirilmiş çelik. 1 Çanta (2 adet)
- Pratik montaj imkanı
- Branda çanta içerisinde muhafaza.
- Çinko Elektro Galvaniz kaplamalı, sertleştirilmiş çelik
- TSE EN 663, ISO 9001

- *Emergency chains for short-distances*
- *Hardened, alloyed steel.*
- *Quick, ease installation.*
- *A pair in fabric bag (2pc)*
- *Zinc Electro Galvanised coating hardened, alloyed steel*
- *TSE EN 663, ISO 9001*



Gergi ve spanzet kilidi ile kayışlı zincir. Basit kurulumu, janta zarar vermez. Araç hareket ettirmeden hızlı kurulum.

- Zincir kalınlığı 6 mm veya 7 mm.
- Karda ve buzda güvenli tutuş için "D" profil bağlantıları ile kare örgülü yüzeyi özel alaşımli çelikten imal edilmiştir. Yüksek kalitede ısıtım işlemi-sementasyon uygulanmıştır.
- Araçların jant deliklerinden geçirilerek kullanılır.
- Kayış ve gergi kurulum sisteminden dolayı montajı ve sökümü daha hızlı ve daha kolaydır.
- Optimum fayda sağlamak için her bir tekere en az üç adet takılmasını takılır.

Chain with straps, locking with belt and tensioner. Simple installation, does not damage the rims. Quick installation without moving the vehicle.

- *Link thickness of 6 mm or 7 mm.*
- *Specially designed mesh system made of special alloy steel, with "D" profile links for safe grip on snow and ice. High quality heat treatment – carburising.*
- *Useful for vehicles with holes in their rims.*
- *Due to the strap and tensioner installation system, the fitting and removal are quicker and simpler.*
- *To ensure optimal functioning, we recommend the installation of at least three elements onto each of the drive wheels.*

montaj / mounting

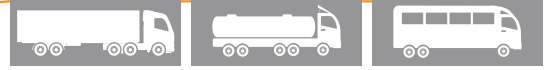




MERDİVEN TİPİ MAHMUZLU PATİNAJ ZİNCİRLERİ KAMYON ve OTOBÜSLER İÇİN V BAR LADDER CHAIN FOR TRUCK, BUS AND TRACTOR

- Branda Torba içinde bir çift (2 adet)
- Çelik mahmuzlu baklalar sayesinde yüksek tutuş ve fren emniyeti
- Çinko Elektro Galvaniz kaplamalı, sertleştirilmiş zincir.
- Aşınmaya kopmaya dayanıklı özel mangan alaşımlı çelik
- Sert kış koşulları için tasarlanmıştır.
- Gergi tertibatı kauçuktur.
- TSE EN 663, ISO 9001

- A pair in fabric bag (2pc)
- V bar studded link, superior traction, grip and braking safety.
- Zinc Electro Galvanised coating hardened alloyed steel.
- Wear and tear resistance, manganese alloy, hardened special steel.
- Designed for harsh winter conditions.
- Rubber tensioning included
- TSE EN 663, ISO 9001



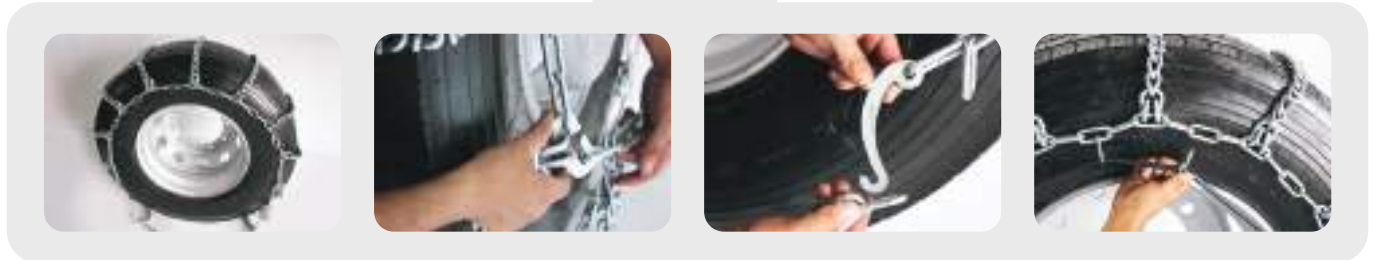
Olumsuz kış şartlarında otobüsler ve kamyonlar için dayanıklı, güvenilir, kolay montajlı ŞDL Zincirleri

- 8 mm burgulu, 7 mm "V" bar mahmuzlu zincir
- Zor sürüş şartları zinciridir.
- Uzun mesafe ve oldukça güçlü araçlar için hafif ve kullanışlı bir zincirdir.
- Treyler tekerleri içinde kullanışlıdır.

For challenging snow conditions, durable-reliable-easy mounting SDL Chains.

- 8 mm twisted, 7 mm "V" bar stud chain
- Chain for difficult driving conditions
- Light and handy chain for fairly powerful vehicles and long distances
- Useful for trailer wheels as well

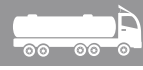
montaj / mounting



AVUSTURYA TİPİ AĞLI PATİNAJ ZİNCİRLERİ TIR, KAMYON VE OTOBÜSLER İÇİN *AUSTRIAN TYPE CHAINS FOR HEAVY TRUCK, TRUCK AND BUS*

- Y desenli özel tasarım ile karda ve buzda sarsıntısız sürüş.
- Kare baklalar sayesinde üstün yol tutuş, çekiş ve fren emniyeti,
- AB trafik yönetmeliğine uygun tasarım
- Aşınmaya ve kopmaya dayanıklı, mangan alaşımli sertleştirilmiş özel çelik.
- Pratik kullanım ve montaj kolaylığı.
- Gergi tertibatı zincirdendir.
- TSE EN 663, ISO 9001

- *Smooth driving on snow and ice with special Y shape mesh design.*
- *"D" profile square link, superior traction, grip and braking safety.*
- *Designed according to EU traffic regulations.*
- *Wear and tear resistance, manganese alloy, hardened special steel.*
- *Practical use and ease of installation,*
- *Steel tension chain included.*
- *TSE EN 663, ISO 9001*



Dayanıklı ve güvenilir.

- Avusturya Model zincir kamyon ve tirlarda profesyonel kullanım için doğru seçimdir.
- Avrupa standartlarında kullanılan popüler bir zincir modelidir.
- 7 mm kare zincirden imal edilmiştir.
- Hem ön çekişli hem de arka çekişli sürüşler için idealdir
- Özellikle kamyon ve otobüsler için idealdir.
- Zincirin hafif ağırlığı montajını kolaylaştırır, buna rağmen müthiş bir çekiş gücü sağlar

Tough and reliable.

- *Austrian Model is right choice for professional use on trucks and buses*
- *This chain is a popular model in European standards.*
- *7 mm square chain links*
- *Ideal for both front and rear-wheel drive*
- *Chain is desinged for trucks and buses*
- *The light weight of chain allows it to be mounted easily, nevertheless providing perfect traction*

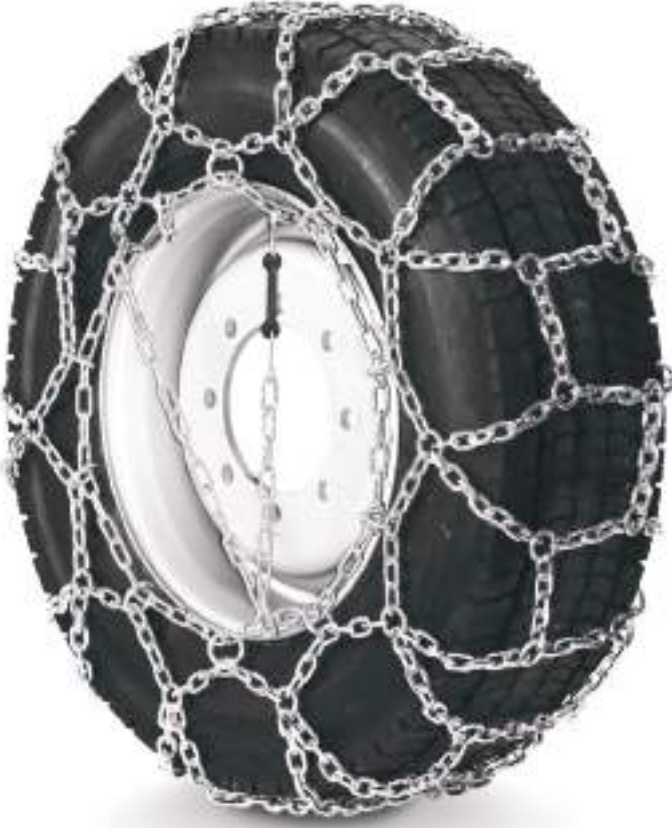
montaj / mounting



ASİMETRİK ÖZEL TASARIM PATİNAJ ZİNCİRLERİ KAMYON VE OTOBÜSLER İÇİN *SPECIAL ASYMMETRICAL DESIGN CHAIN FOR TRUCK, BUS AND TRACTOR*

- Özel tasarlanmış asimetrik yapısı ile ekstra tutuş.
- Kare baklalar sayesinde üstün yol tutuş, çekiş ve fren emniyeti,
- AB trafik kurallarına uygun tasarlanmıştır
- Aşınmaya ve kopmaya dayanıklı, mangan alaşımli sertleştirilmiş özel çelik.
- Pratik kullanım ve montaj kolaylığı.
- Gergi tertibatı zincirdendir.
- TSE EN 663, ISO 9001

- *Extra grip with asymmetrical special mesh design.*
- *"D" profile square link, superior traction, grip and braking safety.*
- *Designed according to EU traffic regulations.*
- *Wear and tear resistance, manganese alloy, hardened special steel.*
- *Practical use and ease of installation,*
- *Steel tension chain included.*
- *TSE EN 663, ISO 9001*



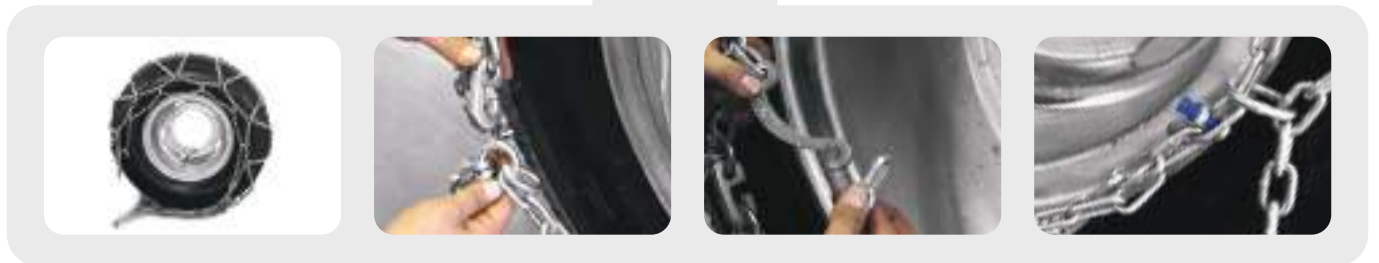
Asimetrik Özel Tasarım.

- 7 mm kare zincirden imal edilmiştir.
- Birleşim yerleri dövme kilittendir
- Özellikle kamyon ve otobüsler için idealdir.
- Zincirin hafif ağırlığı montajını kolaylaştırır, buna rağmen müthiş bir çekiş gücü sağlar.
- Kancasız halkalı tasarımı ile yüksek dayanım.

Special Assymetrical Design

- 7 mm square chain links
- Connections are made by forged links
- Chain is desinged for trucks and buses
- The light weight of chain allows it to be mounted easily, nevertheless providing perfect traction
- Hookless desig with rings provide high durability.

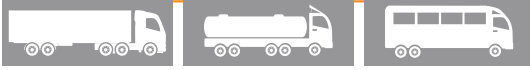
montaj / mounting



ÇİFTLİ LASTİKLERE ÖZEL PATİNAJ ZİNCİRLERİ TIR, KAMYON VE OTOBÜSLER İÇİN *SPECIAL FOR DOUBLE CHAINS FOR HEAVY TRUCK, TRUCK AND BUS*

- Sık örgüsü ile karda ve buzda sarsıntısız sürüş.
- Kare baklalar sayesinde üstün yol tutuş, çekiş ve fren emniyeti,
- AB trafik yönetmeliğine uygun tasarım
- Aşınmaya ve kopmaya dayanıklı, mangan alaşımlı sertleştirilmiş özel çelik.
- Pratik kullanım ve montaj kolaylığı.
- Gergi tertibatı zincirdendir.
- TSE EN 663, ISO 9001
- Çift lastikli araçlar için özel geliştirilmiş model.

- *Smooth driving on snow and ice.*
- *"D" profile square link, superior traction, grip and braking safety.*
- *Designed according to EU traffic regulations.*
- *Wear and tear resistance, manganese alloy, hardened special steel.*
- *Practical use and ease of installation,*
- *Steel tension chain included.*
- *TSE EN 663, ISO 9001*
- *Specially designed for dual tires*



Çiftli Lastiklere Özel Tasarım

- 7 mmkare zincirden ve halkalardan imal edilmiştir.
- Kare çelikten yapılmış ek takviye çubukları hem zincirin çekiş gücünü hem de dayanıklılığını artırmak için zincirin baklarına kaynatılmıştır.
- Ağır zincir deseninden dolayı ağır hizmet kullanımı için uygundur.
- Çift lastiklere sahip zor şantiye şartlarında çalışan profesyonel kullanım için tasarlanmıştır.

Special for double tires

- *Double Model is right choice for professional use on trucks having double tires.*
- *7 mm square chain links with 8mm rings and to increase traction and self cleaning free links are welded to chains*
- *Due to covering whole tire mesh design suitable for heavy duties.*
- *Designed for challenging construction and forestry trucks having dual tires*

montaj / mounting





SDL
ZİNCİR SANAYİ

OMEK

İŞ MAKİNALARI
CONSTRUCTION
MACHINES

LAS  **ZİRH**
SINCE 1978



MERDİVEN TİPİ MAHMUZLU PATİNAJ ZİNCİRLERİ İŞ MAKİNASI ve TRAKTÖRLER İÇİN V BAR LADDER CHAIN FOR CONSTRUCTION MACHINES AND TRACTORS

- Branda Torba içinde bir çift (2 adet)
 - Çelik mahmuzlu baklalar sayesinde yüksek tutuş ve fren emniyeti
 - Çinko Elektro Galvaniz kaplamalı, sertleştirilmiş zincir.
 - Aşınmaya kopmaya dayanıklı özel mangan alaşımli çelik
 - Çelik kilit sistemi.
 - Gergi tertibatı kauçuktur.
 - TSE EN 663, ISO 9001
- A pair in fabric bag (2pc)
 - V Bar studded spurred link, superior traction and braking safety.
 - Zinc Electro Galvanised coating hardened, alloyed steel.
 - Wear and tear resistance, manganese alloy, hardened special steel.
 - Hot forged steel link lockings.
 - Rubber tensioning included
 - TSE EN 663, ISO 9001

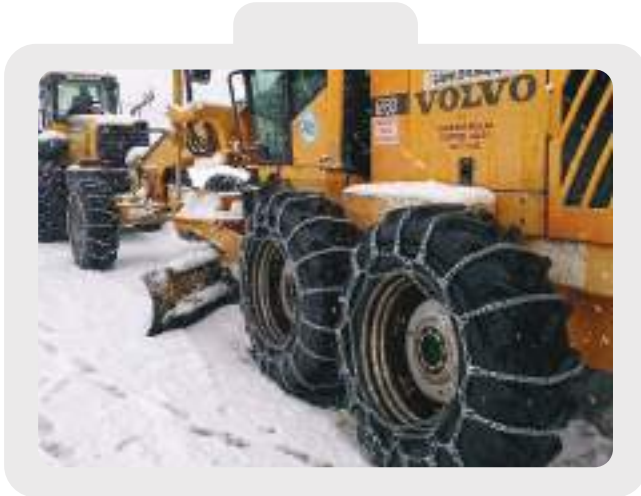


Sade fakat güvenilir ve iyi.

- 8 mm burgulu, 7 mm "V" bar mahmuzlu zincir
- Model, iyi sürüş ve kavrama özelliğiyle kendini gösterir.
- İş makinaları ve traktörlerde kullanıma uygundur.
- Zincirin dayanıklılığını ve çekişini artırmak için ek aşınmaya karşı çelik mahmuzlu baklalar ile güçlendirilmiştir.

Streamlined, reliable, and high-performing

- 8 mm twisted, 7 mm "V" bar stud chain
- The chain is distinguished by good driving properties and grip.
- Suitable for construction machines and tractors in use.
- The model is strengthened by additional V bar studded links to increase the grip and durability of the chain.



NEW

AVUSTURYA TİPİ AĞLI SERBEST BAKLALI PATİNAJ ZİNCİRLERİ İŞ MAKİNASI VE TRAKTÖRLER İÇİN AUSTRIAN TYPE MOVABLE GRIP LINK TRACTION CHAINS FOR CONSTRUCTION MACHINES AND TRACTORS

- Y desenli serbest baklalı özel tasarım ile karda ve buzda sarsıntısız sürüş.
 - Kare baklalar sayesinde üstün yol tutuş, çekiş ve fren emniyeti,
 - AB trafik yönetmeliğine uygun tasarım
 - Aşınmaya ve kopmaya dayanıklı, mangan alaşımli sertleştirilmiş özel çelik.
 - Pratik kullanım ve montaj kolaylığı.
 - Gergi tertibatı zincirdendir.
 - TSE EN 663, ISO 9001
- Smooth driving on snow and ice with a special Y-shaped movable grip link mesh design.
- "D" profile square link, superior traction, grip and braking safety.
- Designed according to EU traffic regulations.
- Wear and tear resistance, manganese alloy, hardened special steel.
- Practical use and ease of installation.
- Steel tension chain included.
- TSE EN 663, ISO 9001



İş makinaları ve traktörler için güçlü çekiş.

- 8 mm kare zincirden imal edilmiştir.
- Avusturya tipi ağırlı model, traktörler ve iş makinaları için kanıtlanmış zincirdir.
- Ağırlı zincir deseninden dolayı ağır hizmet kullanımı için uygundur.
- İş makinaları ve traktörlerde kullanım için doğru bir seçimdir.

Superior Traction for Construction Equipment and Tractors

- 8 mm square chain links
- Austrian model is a popular model for tractors and construction machines.
- Due to the mesh chain design, it is suitable for heavy duty use.
- This model is perfect choice for tractor and construction machines.





ÇAPRAZ MAHMUZLU PATİNAJ ZİNCİRLERİ İŞ MAKİNASI VE TRAKTÖRLER İÇİN CROSS MESHED AND V BAR TRACTION CHAINS FOR CONSTRUCTIONS MACHINES AND TRACTORS

- Çelik mahmuzlu baktalar sayesinde yüksek tutuş ve fren emniyeti
 - Çapraz desenli tasarım sayesinde yüksek performans ve dayanım
 - Çinko Elektro Galvaniz kaplamalı, sertleştirilmiş zincir.
 - Aşınmaya kopmaya dayanıklı özel mangan alaşımli çelik
 - 7 mm çelik kilit sistem.
 - Yeni tasarım, kauçuk yerine zincir gergi ve bordürlerde kanca yerine halka bağlantı (ebata göre)
 - TSE EN 663, ISO 9001
- V bar studded link, superior traction, grip and braking safety.
 - Cross mesh provides superior performance and resistance.
 - Zinc Electro Galvanized coating hardened, alloyed steel.
 - Wear and tear resistance, manganese alloy, hardened special steel.
 - Hot forged steel link lockings.
 - New design, chain tensioning is used instead of rubber tensioning. On the border rings are used for connection (depending on size)
 - TSE EN 663, ISO 9001



Zincir gergi ile güçlendirilmiş yeni tasarım.

- 8 mm burgulu, 7mm "V" bar mahmuzlu zincir.
- Yere basan kısmı ve yan yüzeyleri kaynaklı halkalar ile bağlıdır.
- Yüksek kalitede ısıl işlem- sementasyon. Tamamen galvaniz.
- Ağır kış şartlarında kullanım için idealdir.
- Zincirin lastiğe tam oturması ve kolay gerdirme için iç kenar zincir gergili.

New design reinforced with steel tensioning.

- 8 mm twisted chain, 7mm "V" bar stud chain.
- The running and side surfaces are connected by welded rings.
- High quality heat treatment-carburising. Fully galvanized.
- Ideal for use in extreme winter conditions.
- Inner side chain tensioning with adjustment hook for an optimal fit on the tyre.



ÇİVİLİ ŞİMŞEK MODEL PATİNAJ ZİNCİRİ İŞ MAKİNASI VE ORMAN MAKİNELERİ İÇİN SPIKE STUD SIMSEK MODEL TRACTION CHAIN FOR CONSTRUCTION AND FORESTRY MACHINES

- Sık örgüsü ile karda ve buzda sarsıntısız sürüş.
- Burgulu zincir ve çivili mahmuzlar sayesinde üstün yol tutuş, çekiş ve fren emniyeti,
- Aşınmaya ve kopmaya dayanıklı, mangan alaşımlı sertleştirilmiş özel çelik.
- Boya kaplamalı, sertleştirilmiş zincir.
- Pratik kullanım ve montaj kolaylığı.
- Gergi tertibatı zincirdendir.
- TSE EN 663, ISO 9001

- *Smooth ride on snow and ice with its dense mesh.*
- *Superior driving, increased traction and braking safety thanks to the twisted chain and spiked studs.*
- *Hardened special steel with manganese alloy, resistant to wear and tear.*
- *Paint coating hardened, alloyed steel.*
- *Practical use and ease of assembly.*
- *Tensioner is from chain.*
- *TSE EN 663, ISO 9001*

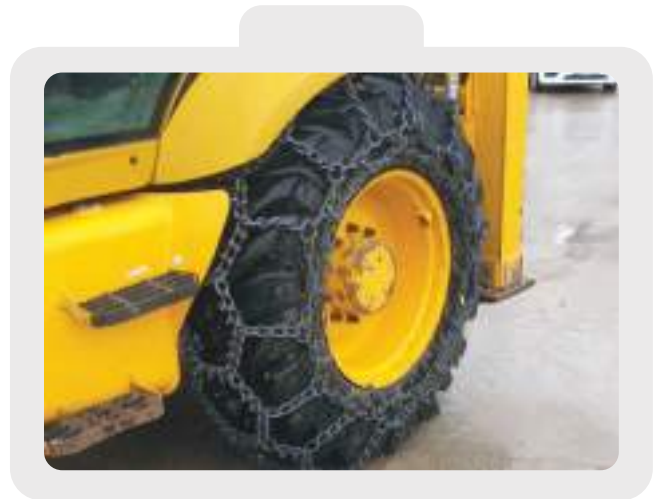


Sağlam ve güçlü...

- Otomatik punta makinesi ile çivili mahmuzlu "Şimşek Model"
- Ağır vasıta araçlar, orman makineleri ve iş makinaları için profesyonel zincir.
- 10mm burgulu zincirden imal edilmiştir.
- 11mm Mahmuzlar karda, buzda ve çamurda ekstra tutuş sağlar.
- İdeal kullanım alanları; kamu araçları, kar temizleme, orman makineleri ve askeri araçla

Solid and strong...

- Spike Stud "Simsek Model" with automated welding machine
- Professional chain for heavy-duty vehicles, forestry machinery and construction equipment.
- Made of 10mm twisted chain.
- 11mm studs provide extra grip on snow, ice and mud.
- Ideal areas of use; public vehicles, snow removal, forest machinery and military vehicles





MB MODEL PATİNAJ ZİNCİRİ İŞ MAKİNASI ve TRAKTÖRLER İÇİN MB MODEL SNOW CHAINS FOR CONSTRUCTION MACHINES, TRACTORS AND FOREST MACHINES

- Altıgen desenli, parlak çinko veya boya kaplamalı ve aşınmaya karşı sertleştirilmiş, buz temizleme baklası ve takviye çubukları ile güçlendirilmiş zincir.
- Yoğun kar mücadelesi yapılan zeminlerde kaymalara karşı en yüksek çekiş ve fren emniyeti.
- Kendinden kilitlemeli iç ve dış dövme kilitlerle kolay montaj
- Aşınmaya kopmaya dayanıklı özel mangan alaşımlı çelik
- 12 mm çelik dövme kilit.
- Gergi tertibatı zincirdendir.
- TSE EN 663, ISO 9001

- Hexagonal mesh and ice cleaning links provide superior performance and resistance with zinc or paint coating.
- For the heavy vehicles driving on heavy snow and ice.
- Ease installation with self-locking internal-external forged locks.
- Wear and tear resistance, manganese alloy, hardened special steel.
- 12 mm hot forged steel link lockings.
- Steel tension chain included.
- TSE EN 663, ISO 9001



Altıgen desenli takviyeli zincir.

- 8 mm güçlendirilmiş "D" kare zincirden imal edilmiştir.
- Kare çelikten yapılmış ek takviye çubukları hem zincirin çekiş gücünü hem de dayanıklılığını artırmak için zincirin her baklasına kaynatılmıştır.
- Gergi zinciri ve halkaları mevcuttur.
- Kış şartlarında profesyonel kullanım için idealdir.
- Geniş lastikler için çift sıra desen.

Bar stud reinforced chain with hexagonal mesh.

- 8 mm reinforced "D" square chain links
- Additional wear bars made of square steel are welded to each link in the chain mesh to significantly increase both grip and durability of the chain.
- Equipped with a tensioning chain and tensioning rings.
- Ideal for Professional use winter conditions.
- Double mesh design for wide tires



DÖVME ÇELİK BAKLALI, AĞIR HİZMET, ONGEN PATİNAJ ZİNCİRLERİ İŞ MAKİNASI ve TRAKTÖRLER İÇİN *FORGED STEEL DECAGON SKID CHAINS FOR HEAVY DUTY, CONSTRUCTION MACHINES, TRACTORS AND FOREST MACHINES*

- Tırnaklı dövme çelik bakla
 - Kar çamur, yüksek tutuş, çekiş ve fren emniyeti
 - Kendinden kilitlemeli iç ve dış dövme kilitleriyle kolay montaj
 - Lastik ebatı ve makineye özel 3 çeşit Dövme Bağlantı Elemanı
72x40x14 - 80x50x25 - 90x55x25
 - Halka Çapı (mm):14 -16-18
 - TSE EN 663, ISO 9001
-
- Forged steel links
 - Super grip, traction and braking safety on snow and mud
 - Ease installation with self-locking internal and external forged lock
 - Depending on tire size and machine type 3 special Forged Link
72x40x14 - 80x50x25 - 90x55x25
 - Ring diameter(mm) : 14-16-18
 - TSE EN 663, ISO 9001

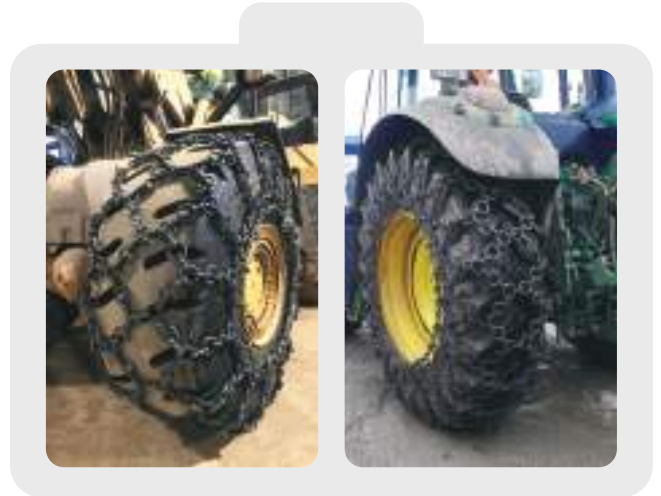


Ekstra güçlendirilmiş zincir.

- Dövme çelik baklalar ile güçlendirilmiş model özellikle yoğun karla mücadele ve zor şantiye şartları için üretilmiştir.
- Yüksek kalitede ısıtılmış işlem-mentasyon.
- Gergi zinciri ve kancaları mevcuttur.
- Daha uzun zincir ömrü için her iki tarafı da kullanılabilir.
- Yere basan kısmı ve yan yüzeyleri kaynaklı halkalar ile bağlıdır.
- Zincirin lastiğe tam oturması için iç kenar zinciri ile ayarlanabilir mapalar mevcuttur.

Extra strengthened chain.

- The strengthened model with forged steel links, are specially designed to struggle against heavy snow and construction sites.
- High quality heat treatment – Carburising.
- Equipped with a tensioning chain and tensioning hook.
- Use on both sides for longer life.
- The running and surfaces are connected by welded rings.
- Inner side chain with adjustable shackles for an optimal fit on the tyre.





SDL
ZİNCİR SANAYİ

**ORMAN VE
TARIM ARAÇLARI**

**FORESTRY AND
AGRICULTURAL
MACHINES**

LAS  **ZİRH**
SINCE 1978

EN ZORLU ORMAN KOŞULLARI İÇİN PATİNAJ ZİNCİRLERİ TRACTION CHAINS FOR CHALLENGING FORESTRY CONDITIONS



Güvenilir, ekonomik ve dayanımlı tasarımlar ile çağrı yakalayan modeller

Özel takımımız makine çeşidini, ağırlığını, teker boyutunu ve arazi koşullarını göz önünde bulundurarak en uygun modeli seçmenizde sizlere yardımcı olacaktır.

Güvenilir ve dayanıklı ürünler elde etmek için hassas mühendislik hesaplamaları ile en yüksek kalitede malzemeler kullanılmaktadır ve ayrıca tüm bileşenler yüzey sertleştirilmesine (ısıtma işlemi) tabi tutulmaktadır.

Kırılganlığı azaltıp aşınma dayanımını arttırmak için yüzey sertleştirilip göreceli olarak çekirdek kısmı yumuşak tutulmaktadır.

Catching the era with Reliable, Cost-Effective, and High-Strength Models.

With our special team we will guide you to find best model considering your machine type, weight, tire size and site conditions.

Reliability and durability is assured by using best quality materials with sensitive engineering calculations and performing case hardening (heat treatments) to all parts of chains.

Keeping core relatively soft to comparing to the hardened case reduced brittleness with increasing the wear-resistance.

	SPIKE STUD	MB	ONGEN	PANTER	PENÇE	EFE
Forged Spiked Studs Sivri Mahmuzlu Dövme	✓				✓	
Forged Bar Stud Geniş Mahmuzlu Dövme						✓
Welded U-Stud Kaynaklı U Mahmuz					✓	
Traction Rings Çekiş artırıcı Halkalar				✓		
Flash Welded Wear Rings Alın Kaynaklı Halkalar	✓	✓	✓	✓	✓	✓
Forged Links Dövme Baklalar			✓			✓
Wear Bars Aşınma Çubukları		✓				
Wear / Side Chains Aşınma / Bordür Zincirleri	10 - 9 mm	8 - 10 mm	9 mm	13 - 16 mm	13 - 16 mm	13 - 16 mm
Wear / Connection Rings Aşınma / Bağlantı Halkaları	11 mm	9 - 11 mm	12-14 mm	16 mm	16 mm	16 mm



sdll.com.tr

TRAKTÖRLER VE HAFİF-ORMAN MAKİNELERİ İÇİN EKONOMİK VE GÜVENİLİR ÇÖZÜM *COST-EFFECTIVE AND RELIABLE SOLUTION FOR TRACTORS AND LIGHT FORESTRY EQUIPMENT*

Şimşek çivili mahmuzlu model, sivri mahmuzlar ile güçlendirilmiş burgulu zincirler ile çamurlu ve karlı zeminlerde en yüksek çekiş elde edilmesi sağlanmıştır.

Aşınma kısımlarında bulunan sivri mahmuzlar ve alın-kaynak halkalar zincir örgüsüne ilave tutuş ve sağlamlık vermektedir. Bu model için geliştirilen özel gerdirme sistemi ile tüm tekerler için ideal kavrama sağlanacak şekilde tasarım geliştirilmiştir.

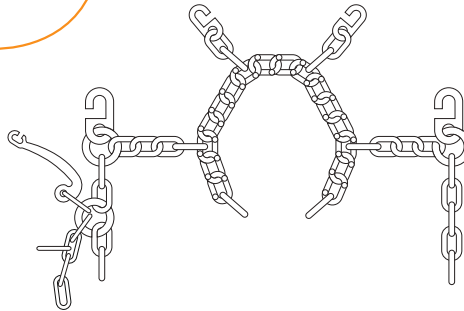
Bordür Zincirleri: 9 mm
Aşınma Zincirleri: 10 mm Burgulu Zincir
Aşınma & Bağlantı Halkaları: 11 mm
Kaynaklı Sivri Mahmuzlar: 11 mm

- Standart tasarımda gergi zinciri bulunmaktadır.

Spike Stud Simsek, having twisted chains, is reinforced with Spike Studs enhance the highest traction in snowy and muddy ground. The spiked studs and flash welded rings are used as wear parts to provide additional grip and durability. The light tension system developed for this model, both keeps the tensioning simple and allow optimum fit for all type of tires.

Side Chains: 9 mm
Wear Chains: 10 mm Twisted Chains
Wear & Connection Rings: 11 mm
Welded Spiked-Studs: 11 mm

- Standard design is with tensioning chains.





EK TAKVİYE ÇUBUKLARI İLE TRAKTÖR VE HAFİF ORMAN MAKİNELERİNDE MÜKEMMEL ÇEKİŞ *PERFECT TRACTION FOR TRACTORS AND LIGHT FORESTY MACHINES WITH ADDITIONAL TRACTION BARS*

MB taşıma kamyonları, traktörler ve hafif orman makinelerinde ekonomik çözüm olarak kullanılmaktadır. Tüm aşınma yüzeylerinde bulunan takviye ve aşınma çubukları ile yüksek çekiş ve uzun kullanım ömrü sağlar. Kendinden kilitlemeli iç ve dış dövme kilitleri kolay montaj olanağı sağlar. MB buz temizleme baklaları ve takviye çubukları ile özellikle yoğun kar ve buzda mükemmel performans sağlamak için tasarlanmıştır.

Bordür Zincirleri: 8 - 10 mm

Aşınma & Bağlantı Halkaları: 9 - 11 mm

Takviye çubuklu zincirler (Aşınma Zincirleri): 8 - 10 mm Kare Profil.

- Standart tasarımda gergi zinciri bulunmaktadır.

MB is the Cost-Effective solution for transportation trucks, tractors and light forestry machines. Ensures high traction and long-life with additional wear and traction bars located at all wear surface. Self-locking internal-external forged locks provides ease installation. MB is designed to provide excellent performance especially on heavy snow and ice with traction bars and with specially designed ice cleaning links.

Side Chains: 8 - 10 mm

Wear & Connection Rings: 9 - 11 mm

Chains with traction bars (Wear Chains): 8 - 10 mm Square Profile

- Standard design is with tensioning chains.



HAFİFLETİLMİŞ DÖVME BAĞLANTI BAKLALARI İLE ARTIRILMIŞ DAYANIM VE ÜSTÜN TUTUŞ INCREASED STRENGTH AND SUPERIOR GRIP WITH LIGHTWEIGHT FORGED LINK

ONGEN çamurda ve karda mükemmel tutuş ve yüksek fren emniyeti elde edecek şekilde tasarlanmıştır. Dövme baklaları ile güçlendirilmiş model, yoğun karda kullanılan orman makineleri ve traktörler için mükemmel performans sağlar. Aşınma yüzeyinde kullanılan alın kaynaklı halkalar çekişi ve zincirin dayanıklılığını artırır.

Bordür Zincirleri: 8 mm
Aşınma & Bağlantı Halkaları: 11 mm
Dövme Aşınma & Çekiş Baklaları: 16 x 39 x 56 mm

- Standart tasarımda gergi zinciri bulunmaktadır.

ONGEN is designed to obtain excellent grip and breaking safety on snow and mud. The model is strengthened with drop forged links having excellent performance on forestry machines and tractors running on heavy snow. The flash welded rings on the wear surface increase the traction and provides durability to chain.

Side Chains: 8 mm
Wear & Connection Rings: 11 mm
Drop Forged Wear & Traction Links: 16 x 39 x 56mm

- Standard design is with tensioning chains.





HAFİF ORMAN MAKİNELERİ VE TRAKTÖRLER İÇİN AĞIRLIĞI AZALTILMIŞ DAYANIKLI ÖZEL TASARIM

DURABLE AND LIGHT-WEIGHT SPECIAL DESIGNED FOR FORESTRY MACHINES AND TRACTORS

Panter S, hafifletilmiş tasarımı ile tüm zincirin dayanıklılığını ve sağlamlığını arttıran alın kaynaklı Çekiş Arttırıcı Halkalar ve Lamalardan oluşmaktadır. PANTER modeli zincir genelinde eşit dağılmış ağırlık taşıyacak şekilde tasarlanmıştır, böylelikle zinciri ve lastiği dengesiz kuvvetlerden koruyarak mükemmel tutuş sağlayacak ve lastik ömrünü arttıracaktır. Her türlü arazi şartında üstün çekiş sağlar.

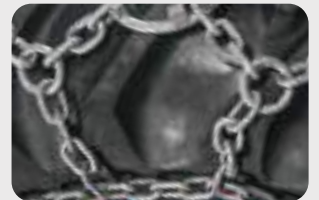
Aşınma & Bordür Zincirleri: 10 - 9 mm
Aşınma & Bağlantı Halkaları: 12 mm
Alın Kaynaklı Çekiş Halkaları: 18 mm
Lamalar: 25x15xH30 mm

- Standart tasarımda Gergi zinciri bulunmaktadır

Panter S, with lightweight special design, is composed of highly resistant flash welded Traction Rings and Lugs welded to those rings to increase the strength and endurance of overall chain frame. The design of PANTER provides excellent grip with uniform tension on the chain, protecting the tire and chain from uneven forces. It gives perfect traction for all type of terrains.

Wear & Side Chains: 10 - 9 mm
Wear & Connection Rings: 12 mm
Flush Welded Traction Rings: 18 mm
Lugs: 25x15xH30 mm

- Standart model Equipped with tensioning chain



ÇEKİŞ HALKALARI İLE ARTTIRILMIŞ DAYANIKLILIK VE SAĞLAMLIK INCREASED STRENGTH AND ENDURANCE WITH TRACTION RINGS

Panter tüm zincirin dayanıklılığını ve sağlamlığını arttıran alın kaynaklı Çekiş Arttırıcı Halkalar ve Lamalardan oluşmaktadır. PANTER modeli zincir genelinde eşit dağılmış ağırlık taşıyacak şekilde tasarlanmıştır, böylelikle zinciri ve lastiği dengesiz kuvvetlerden koruyarak mükemmel tutuş sağlayacak ve lastik ömrünü arttıracaktır. Her türlü arazi şartında üstün çekiş sağlar.

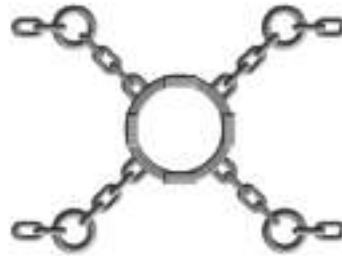
Aşınma & Bordür Zincirleri: 13 - 16mm
Aşınma & Bağlantı Halkaları: 16 - 18 mm
Alın Kaynaklı Çekiş Halkaları: 24 mm
Lamalar: 20x60xH40 mm

- Standart tasarımda gergi zinciri bulunmamaktadır ancak gergi sistemi opsiyonel olarak ilave edilebilir.

PANTER is composed of high resistant flash welded Traction Rings and Lugs welded to those rings to increase the strength and endurance of overall chain frame. The design of PANTER provides excellent grip with uniform tension on the chain, protecting the tire and chain from uneven forces. It gives perfect traction for all type of terrains.

Wear & Side Chains: 13 - 16 mm
Wear & Connection Rings: 16 - 18 mm
Flush Welded Traction Rings: 24 mm
Lugs: 20x60xH40 mm

- Standard design is without tensioning chains but also available with tensioning system.





KAYNAKLI U-MAHMUZLAR VE SİVRİ MAHMUZLU DÖVMELER İLE MÜKEMMEL TUTUŞ EXCELLENT GRIP WITH WELDED U-STUDS AND DROP FORGED SPIKED STUDS

PENÇE modeli kaynaklı U-mahmuzlar ve sivri mahmuzlu dövmele ile çekiş gücünü artırır. Özellikle yumuşak zeminlerde kaynaklı U-mahmuzlar mükemmel tutuş sağlar ve sivri mahmuzlu dövmele çekişe ilaveten PENÇE nin kullanım ömrünü artırır. Zincirin uzun süreli kullanımını keskinleştirmek için alın kaynaklı halkalar aşınma yüzeylerinde kullanılmıştır ayrıca ayar tertibatları ile bu halkalar aşınmış lastiklerde daha rahat montaj olanağı sağlamaktadır. PENÇE modeli iki çeşit zincir desenine sahiptir. (diamond-quadro)

Bordür zincirleri: 13-16 mm

Aşınma & Bağlantı Halkaları: 16 mm

Kaynaklı U - Mahmuz: 16 mm

Sivri Mahmuzlu Dövme (Çekiş Arttıran Bağlantılar): 14mm

- Standart tasarımda gergi zinciri bulunmamaktadır ancak gergi sistemi opsiyonel olarak ilave edilebilir.

PENÇE model increases the traction with welded U-studs and drop forged spiked studs. Especially for softer terrains long welded U-studs provides excellent grip and drop forged spiked studs both increase the traction and operating life of PENÇE. In order to ensure long lasting of chain, flash welded rings are used which also provides easy mounting at worn tires with the help of adjustment elements. Pence model has two different mesh patterns (diamond-quadro)

Side Chains: 13 – 16mm

Wear & Connection Rings: 16 mm

Welded U-Studs: 16 mm

Drop - Forged Spiked Studs (Traction Links): 14 mm

- Standard design is without tensioning chains but also available with tensioning system.



- Lastik ebatlarına ve arazi koşullarına göre PENÇE modeli tek ve çift desenli olarak tasarlanabilir.

- Depending on the tire size and site conditions PENÇE model is available in single and double mesh patterns.



GENİŞ MAHMUZLU DÖVME BİRLEŞİMLER İLE ÜSTÜN TUTUŞ VE ZEMİN KORUMA ÖZELLİKLERİNİN BİRLEŞİMİ *COMBINATION OF SOIL PROTECTION AND EXTREME GRIP WITH DROP FORGED BAR STUDS*

EFE modeli zemin koruması ve olağanüstü tutuş özelliklerini bir araya getirir. Bakla birleşimi olarak kullanılan geniş mahmuzlu dövme elemanlar ile en yüksek çekiş ve maksimum aşınma direnci elde edilir. Bu model zorlu şartlar altında kullanılan tüm orman makinelerine mükemmel uyum sağlar. EFE modeli iki çeşit zincir desenine sahiptir (diamond, hexa).

Bordür zincirleri: 13-16 mm
Aşınma & Bağlantı Halkaları: 16 mm
Geniş Mahmuzlu Dövme (Çekiş Arttırıcı Bağlantılar): t= 20 mm

- Standart tasarımda gergi zinciri bulunmamaktadır ancak gergi sistemi opsiyonel olarak ilave edilebilir.

EFE combines the soil protection and extreme grip in one model. Drop forged traction bar studs used to link the chains with ensuring highest traction and maximum wear resistance. This model is a perfect fit for extreme use at all type of forestry machines. EFE model has two different mesh patterns (diamond-hexa)

Side Chains: 13 - 16 mm
Wear & Connection Rings: 16 mm
Drop-Forged Bar Studs (Traction Links): t= 20 mm

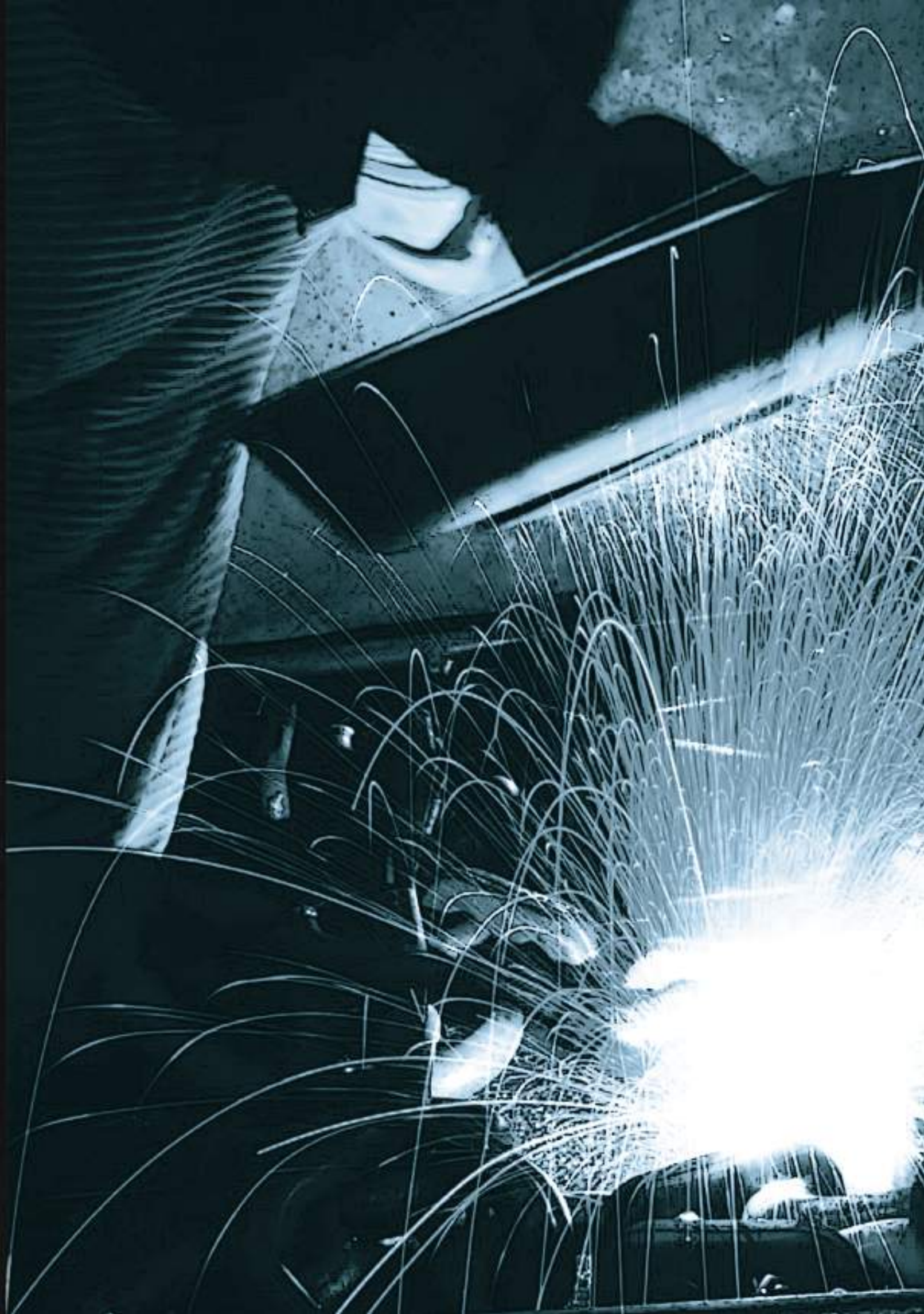
- Standard design is without tensioning chains but also available with tensioning systems.



- Lastik ebatlarına ve arazi koşullarına göre EFE modeli tek ve çift desenli olarak tasarlanabilir.

- Depending on the tire size and site conditions EFE model is available in single and double mesh patterns.





SDL
ZİNCİR SANAYİ

YEDEK PARÇA
SPARE PART

LAS  **ZIRH**
SINCE 1978



YD100







GERGİ TERTİBATI / TENSIONER

Parça Kodu / Part No	Jant / Rim
YD100	10-13 
YD110	14-18 
YD120	20-24   
YD130	25-28   



YD200


BAKLA KİLİT TAKIMI / REPAIR LINK KIT

Parça Kodu / Part No		mm / mm
YD210	H8, B8	x-06/08  
YD220	H9-10-11, B8-10	x-09/11  
YD230	H12-16, B13-16	x-12/16  



YD300

HALKA KİLİT TAKIMI / REPAIR RING KIT

Parça Kodu / Part No		mm / mm
YD300		x-12  
YD310		x-14  
YD320		x-16  



YD400

GERGİ HALKASI / TENSIONER RING

Parça Kodu / Part No		mm / mm
YD400		5  
YD410		7  





YD500

DIŞ KİLİT / OUTSIDE LOCK

Parça Kodu / Part No		mm / mm
YD500		4 
YD510		5 
YD520		6 
YD530		7 

DIŞ KİLİT / OUTSIDE LOCK YD550

Parça Kodu / Part No	mm / mm	
YD560	7	 

**İÇ KİLİT / INSIDE LOCK YD600**

Parça Kodu / Part No	mm / mm	
YD600	4	
YD610	5	
YD620	6	
YD630	7	

**BAKLA / REPAIR LINK YD700**

Parça Kodu / Part No	mm / mm	
YD700	6	
YD710	7	
YD720	8	

**KANCA / HOOK YD900**

Parça Kodu / Part No	mm / mm	
YD900	5	
YD910	6	
YD920	9	 

**HALKA / REPAIR RING YD1000**

Parça Kodu / Part No	mm / mm	
YD1000	4,5	
YD1010	7	
YD1020	8	
YD1030	9	
YD1050	11	





YD1300 GERĞİ ZİNCİR TAKOMATI / TENSION CHAIN PORT

Parça Kodu / Part No

model / model

YD1300

YD1301



YD1400 GERĞİ LASTİĞİ KANCASI / TENSION RUBBER HOOK

Parça Kodu / Part No

mm / mm

YD1400 (12 adet / 12 piece)

4

YD1410 (12 adet / 12 piece)

4



YD800 "U" KARABİNA VİDALI / CARABİNER SCREW

Parça Kodu / Part No

mm / mm

YD800

5

YD810

7



YD1700 TONAJLI MAPA / CALIBRATED SHACKLE

Parça Kodu / Part No

inç / inch (mm)

ton / ton

YD1700

U

5/16 (8)

0.75

YD1710

U

3/8 (10)

1.00

YD1720

U

7/16 (12)

1.50

YD1730

U

1/2 (13)

2.00



YD1750 TONAJSIZ U MAPA (Düz Zincir Kiliti) / UNCALIBRATED U SHACKLE (Regular Chain Lock)

Parça Kodu / Part No

mm / mm

YD1751

8

YD1752

10

YD1753

12

SABİT KİLİT / FIXED LOCK YD2050

Parça Kodu / Part No	Model	
YD2051	MB	X8-10
YD2052	ONG	X12-14
YD2053 (Halkalı Sabit Kilit)	MB	X8-10
YD2054 (Halkalı Sabit Kilit)	ONG	X12-14

**MAHMUZLU ZİNCİR / V BAR CHAIN YD1100**

Parça Kodu / Part No	mm / mm	
YD1110	5	
YD1120	6	
YD1130	8	
YD1140 Burgulu, mapalı, mahmuzsuz 1,2 metre 10 adet	8	

**BORDÜR ZİNCİR / SIDE CHAIN YD1200**

Parça Kodu / Part No	mm / mm	
YD1200	4,5	
YD1210	5	
YD1220	7	
YD1230	8	
YD1240	9	
YD1250	10	

**KARE ZİNCİR / SQUARE CHAINS YD1900**

Parça Kodu / Part No	mm / mm	
YD1900	7	
YD1910	8	
YD1920	10	
YD1930	6	

**ÇANTA, ÇUVAL / PACKING YD1500**

Parça Kodu / Part No	Model / Model	
YD1500	X10	
YD1510	M10	
YD1520	M100	
YD1530	M1000	



Ticari ve Sanayi Zincirleri

Commercial and Industrial Chains

DIN766 Grade30

KALİBRE ZİNCİR /
CALIBRATED CHAIN

Çap / Diameter	Hadve / Pitch	İç Boy / Height	Çalışma Yüğü / Working Load	Ağırlık / Weight
(d) (mm)	(t) (mm)	(b1) (mm)	(kg)	Kg/Mtr
4	16	4,8	200	0,32
5	18,5	6	320	0,50
6	18,5	7,2	400	0,80
7	22	8,4	630	1,10
8	24	9,6	800	1,40
9	27	10,8	1000	1,80
10	28	12	1250	2,30
11	31	13,2	1600	2,70
12	36	15,6	2000	3
13	36	15,6	2000	3,90
14	41	16,6	2500	4,40
16	45	19,2	3200	3,90

DIN5685 Grade30

NORMAL ZİNCİR /
REGULAR CHAIN

Çap / Diameter	Hadve / Pitch	İç Boy / Height	Çalışma Yüğü / Working Load	Ağırlık / Weight
(d) (mm)	(t) (mm)	(b1) (mm)	(kg)	Kg/Mtr
4	19	7	125	0,30
5	21	9	195	0,50
6	24	10,8	290	0,73
7	28	12,6	350	0,99
8	32	14,4	500	1,30
9	36	16	800	1,65
10	40	18	1250	2,00
12	48	21,6	1750	2,90
13	52	23,4	2000	3,40
16	56	22	3315	5,20



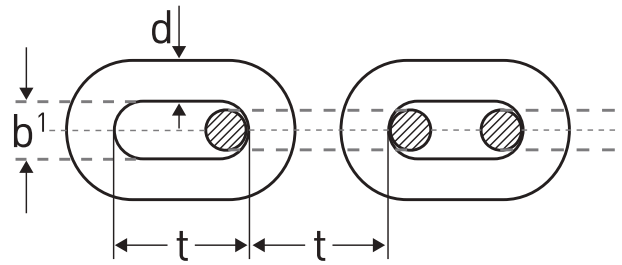
Marin Zincirleri Marine Chains

Kalibre Zincir/Irgat ve Çapa Zinciri Calibrated Chain / Windlass and Anchor Chain



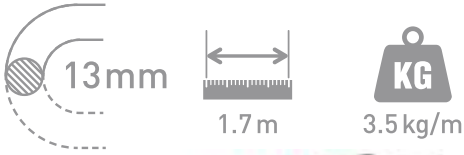
**SICAK DALDIRMA GALVANİZLİ
MARİN ZİNCİRİ /
HOT DIPPED GALVANIZED
MARINE CHAIN**

Tel Çapı / Wire Diameter		Bakla Boyu / Pod Length		İç Genişlik / Inner Width	Dış Genişlik / Outside Width	Ağırlık / Weight	Çalışma Yüğü/ Working Load	Kopma Yüğü/ Breaking Load
Ø (mm)	Tolerans	t (mm)	Tolerans	b1 min. (mm)	b2 max. (mm)	Kg /Mtr	max. Kg	min. Kg
5	± 0,20	18,5	0,2	6	17	0,5	320	1250
6	± 0,20	18,5	0,2	7,2	20,4	0,8	400	1600
7	± 0,30	22	0,2	8,4	23,8	1,1	6330	2500
8	± 0,30	24	0,2	9,6	27,2	1,4	800	3200
10	± 0,40	28	0,2	12	36	2.35	1250	5000
12	± 0,45	36	0,2	15	43	3,1	1750	7000
13	± 0,50	36	0,3	15,6	47	3,9	2000	8000
16	± 0,50	45	0,3	19,2	52	5,8	3200	12000



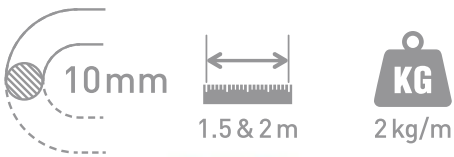
GRADE⁺

Sertleştirilmiş Zincirli Motosiklet Kilidi
Hardened Motorcycle Chain Lock



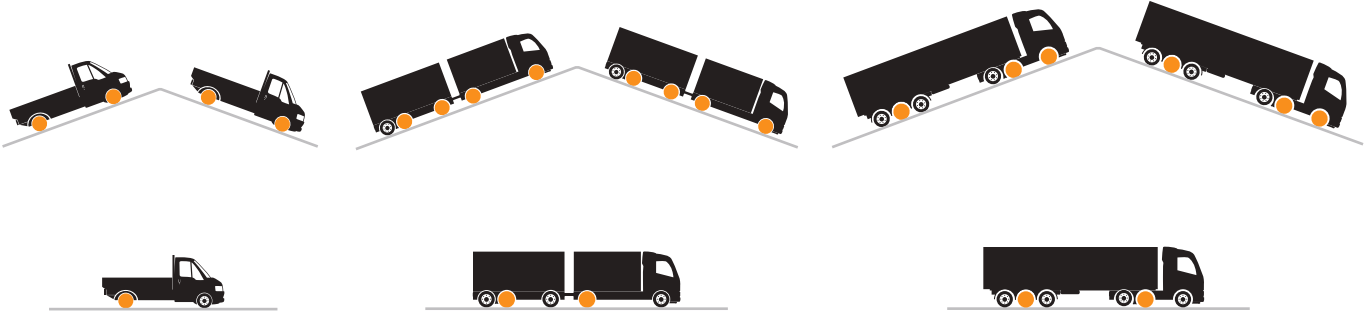
GRADE

Sertleştirilmiş Zincirli Motosiklet Kilidi
Hardened Motorcycle Chain Lock



Zincir Kullanım Talimatı / Chain Instructions

- Karlı ve buzlu yollarda en azından 1 takım zincir hareketli dingile takılmalı.
- The wheels on the driver axle of a vehicles must always be fitted with chains on snowy and icy ways.



Kullanım talimatı

ŞDL zincirlerinin lastik ölçünüze uyumunu anlatmak için kuru bir zeminde deneyiniz. Lastik üreticisi firmanın ölçüleri farklılık gösterebilir.

- Lastik ölçüsüne uymayan ve sıkı takılmayan zincir kopabilir.
- Zincirleri çekiş yapan tekerleklere takınız.
- Zincir takılacak lastiğin havalarını değiştirmeyiniz.
- Kış lastiklerinin ölçü ve ebatları farklılık gösterebilir.
- Araca patinaj yaptırmamak için yarım debriyajla, otomatik araçlarda ise kar modunda yavaş yavaş kalkınız.
- Patinaj zincirini karlı ve buzlu yollarda kullanınız.
- Kuru zeminde aracınız kontrolden çıkabilir.
- Güvenliğiniz için 50km sürati geçmeyiniz.
- Zincirinizi taktıktan yaklaşık 100 m sonra gerdiriniz.
- Viraj dönerken önden çekişli araçlarda yan kayma olabilir.
- Viraja yavaş giriniz

Instructions for use

To understand the compliance of the chain that you bought, with your tyre please try on a dry surface with low speed. The sizes may vary according to the tyre manufactures.

- The chain which is not fitted and tightened enough around the tyre might be break.
- Chain needs to be wear by the traction wheels.
- Do not change the air pressure of tyres while the chains are still on the wheels.
- Winter tyres size and dimensions may vary.
- To prevent skid for the vehicle, please proceed half dutch and for automatic vehicle, use snow mode in half speed to drive safely.
- Use the skid chains in snowy and icy roads otherwise your vehicle my out of control in dry surfaces.
- For your safety, do not pass 50 km speed limit.
- Tighten your chains after 100 metres in first usage.
- While go around the curve, front wheel traction vehicles may bend.
- Go around the curves slowly.

- 1 Lastik markası
- 2 Taşıma hız endeksi
- 3 Lastik modeli
- 4 Lastik ebadı

- 1 Tire brand
- 2 Carrying capacity
- 3 Tire model
- 4 Tire size



**ŞDL PATİNAJ ZİNCİRLERİNİN TÜM PAKETLERİNDE
ÖZEL KULLANIM KILAVUZU BULUNMAKTADIR.
ALL OF OUR PRODUCTS HAS INSTRUCTION MANUALS IN
THEIR PACKAGES**

- Bir seyahata çıkmadan önce montaja aşına olabilmek için kar zincirlerini takıp çıkarmayı deneyiniz.
- Montaja başlamadan önce tüm talimatnameyi detaylı bir şekilde inceleyiniz.
- Uyarı ve dikkat işaretleri güvenliğinizi ve doğru montaj yapabilmemiz için hazırlanmıştır.
- Kar zinciri ile yolculuk sırasında aracınız normal sürüşten farklılıklar gösterecektir.
- Ani hızlanma veya frenlemelerden kaçınınız.
- Talimatlarda veya ürünlerde Her hangi bir problem görmeniz durumunda doğrudan ŞDL zincir sanayi ile irtibat kurunuz

- Before a journey try to fit and remove the snow chains to make sure you are familiar with the fitting
- Read through all of the instructions before starting installation.
- Notifications and warning texts are for your safety and to minimize the risk of something breaking during installation.
- While driving with snow chains on do not forget that the vehicle will not respond in the same way to controls.
- Do not accelerate and/or brake suddenly.
- In the event of any problems with the instructions or the accessory, contact ŞDL Chain INDUSTRY.



sd1.com.tr

ŞDL Zincir Sanayi



SDL
ZİNCİR SANAYİ

Türkiye



ANKARA MERKEZ - HEAD OFFICE

Melih Gökçek Bulvarı 1542 Sk. No:17
İvedik O. S. B / Ankara / Türkiye
Telefon: +90 312 394 06 18
Faks: +90 312 394 06 21
E-Posta: info@sdl.com.tr
GSM: +90 532 277 99 23

İSTANBUL

Atatürk Sanayi Bölgesi, Hakkı
İleri Cad.No:54, Hadımköy 34555
Arnavutköy / İstanbul / Türkiye
Telefon: +90 212 771 44 11
E-Posta: info@laszirh.com
GSM: +90 533 924 38 25

KIRIKKALE

Kızılırmak Cad. 2. Sok. No: 14
Organize Sanayi Bölgesi / Yahşıhan
Kırıkkale / Türkiye
Telefon: +90 318 321 32 19
E-Posta: fabrika@sdl.com.tr
GSM: +90 532 277 99 23

DENİZLİ

Kaklık Sanayi Sitesi No:5-28
Kaklık Denizli / Türkiye
Telefon: +90 258 816 22 55
E-Posta: ege@sdl.com.tr
GSM: +90 533 924 38 27

DİYARBAKIR

Bağcılar Mah. 1254 Sk. Metal İşleri
Yapı Koop. 17 D Blok No:11
Bağlar / Diyarbakır / Türkiye
Telefon: +90 412 237 41 49
E-Posta: diyarbakir@sdl.com.tr
GSM: +90 533 727 29 70

LAS ZIRH
SINCE 1978



ŞDLZincirResmi



ŞDL Zincir



sdL_zincir



sdL.com.tr